



SATORI II mit Passivmembran





SATORI II mit Passivmembran

Ein Bausatz mit der Toplinie von SB Acoustics

Das Bassmittelton-Chassis MW16P8 hat eine optimale Einbaugüte von QTS 0.33 für den Einsatz in einem Bassreflexgehäuse. Aus dem relativ hohen VAS von 48 Liter für einen Treiber dieser Grösse resultiert ein Gehäusevolumen von 20 Liter.

Als Reflex kommt die Passivmembran SP18R von Seas zur Anwendung. Diese Lösung verhindert unschöne Strömungsgeräusche, und die Abstimmung lässt sich bei Bedarf nachträglich ändern. Mit der Zusatzmasse von 15 gr. ergibt sich eine Abstimmung auf 34 Hz. Diese Kombination spielt druckvoll und präzise bis knapp unter 40 Hz. Dank der leichten Papyrusmembran mit wunderschöner Feindynamik in den Mitten.

Der Ringstrahler TW29 glänzt durch exzellente Brillianz, ohne jemals aufdringlich zu sein. Dank seiner tiefen Resonanzfrequenz von 600 Hz konnte ich die Trennfrequenz der beiden Treiber auf 1900 Hz legen. Die Schaltung besteht aus möglichst wenigen, dafür hochwertigen Bauteilen wie Tritec Luftspule und Audyn Cap Plus.

Für das Gehäuse kommt 25mm MDF zum Einsatz. Sämtliche Wände werden mit Damping 10 belegt. Nur der Boden wird für die Frequenzweiche freigelassen. Im unteren (über der Frequenzweiche) und oberen Viertel wird je eine Lage Sonofil gefaltet eingelegt.



Rückseite mit Passivmembran SP18R von Seas

Die frei verdrahtete
Frequenzweiche
findet Platz auf
einem MDF-Brett
von 12,5 x 21,0 cm





SATORI II bildet wunderschön, neutral und frei ab und macht sogar in meinem grossen Hörraum von 50 qm ordentlich Dampf – ein Lautsprecher aus einem Guss.

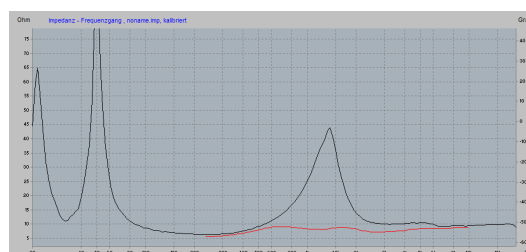
SATORI II Daten & Preise

- 2-Weg Kompaktlautsprecher
- Bassreflex mit Passivmembran
- Wirkungsgrad: 85dB / 1W / 1m
- Abmessungen in cm: H 42 / B 24 / T 34
- Impedanz: 6 Ohm
- Trennfrequenz: 1900 Hz
- Bausatz ohne Gehäuse: CHF 611.25 / Stk.
- Impedanzlinearisierung für den Betrieb mit Röhrenverstärker: CHF 18.50 / Stk.
- Gehäuse: Preis je nach Ausführung

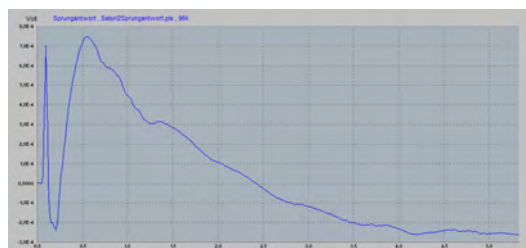
Fertig montierte Lautsprecher je nach gewünschter Ausführung ab CHF 1'700.00 / Stk.



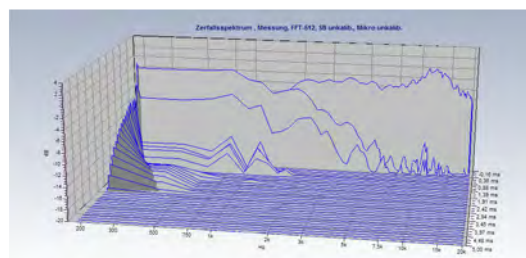
Frequenzgang inkl. Passivmembran



Impedanz plus Linearisierung



Sprungantwort



Wasserfall



SATORI II — Bauplan

