



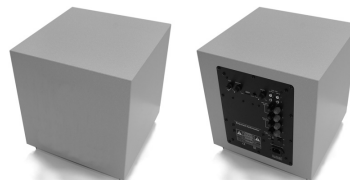
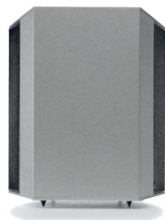
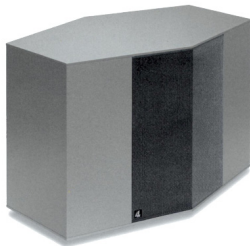
Musik- und Filmwiedergabe lebt vom Bassfundament - vor allem Spielfilme arbeiten mit Tiefbässen und Soundeffekten, die wir im Kino häufig mehr spüren als hören. Wer dieses Kino-feeling in den eigenen vier Wänden will, kommt um einen Sub-Bass-Lautsprecher nicht herum.

Der **SubWAVE** reproduziert dank seiner massiven Konstruktion und den zwei grossen Lautsprecherchassis auch tiefste Töne verzerrungsfrei. Der integrierte 300-Watt-Verstärker sorgt mit seinem hohen Dämpfungsfaktor für eine straffe, kontrollierte Basswiedergabe mit viel Klangfarbe. Die ebenfalls integrierte Frequenzweiche verfügt über stufenlos einstellbare Übergangsfrequenzen und Phasenlage. So lässt sich die Aufgabenteilung zwischen SubWAVE und den restlichen Lautsprechern, zum Beispiel SOUNDSTICK oder CenterSTICK, feinfühlig jedem Raum anpassen.

Bei der Verarbeitungsqualität wie auch beim Design wird der vom SOUNDSTICK eingeschlagene Weg konsequent weitergeführt: Eine von konkreter Kunst ausgehende, ästhetische Formgebung.

Auch Musikfreunde mit Räumlichkeiten unter 30 Quadratmetern wünschen sich einen platzsparenden Subwoofer, der sich sehen lassen kann. Der **SubCUBE**, ein kleiner Würfel mit einer Kantenlänge von nur 33cm, steht scheinbar schwebend im Raum und vereint minimalistisches Design mit hoher Funktionalität und Wirkung. Der 22-cm-Langhub-Tieftöner strahlt unsichtbar nach unten, das Verstärkerteil ist rückseitig eingebaut. Die vielseitigen Regelmöglichkeiten erlauben eine feine Abstimmung und somit eine optimale Anpassung an die weiteren Elemente des Systems, die Umgebung und Ihre persönlichen Klangansprüche.

Der SubCube ist für alle Musikliebhaber gedacht, die aus optischen Gründen kleine Lautsprecher bevorzugen, aber trotzdem nicht auf ein grosses Erlebnis verzichten wollen.



Technische Daten	<b>SubWAVE</b>
Bauprinzip:	Zweiweg, Bassreflex
Bestückung:	2 × 260 mm Nomex Membran*
Verstärkerleistung:	300 Watt
Frequenzgang:	20 Hz – 110 kHz ± 3 dB
Frequenzweiche	stufenlos verstellbar; Tiefbassfilter 3ter Ordnung 40-110 Hz; Satelliten-Hochpassfilter 2ter Ordnung, 40-110 Hz regelbarer Bass-EQ; 12-Hz-Subsonicfilter mit 18 dB/Oktave
Empfindlichkeit:	variabel
Gewicht:	31 kg
Abmessungen (cm):	H: 40, B: 38, T: 60
Oberfläche:	Silber
Frontgitter:	Silber, anthrazit oder schwarz

<b>SubCUBE</b>
Bassreflex
1 × 220 mm Langhub-Tieftöner
150 Watt
27 Hz – 150 Hz ± 3 dB
stufenlos verstellbar von 50 -150 Hz
Phasenschieber 0-180°
Bass-EQ
Subsonicfilter
variabel
18 kg
H: 33 (37), B:33, T: 33
Silber

\* eine davon passiv

